

コマキュア

コンクリート表面養生剤
18kg缶

【特長】

- コマキュアは、水系のアクリル系樹脂エマルジョンを主成分とするコンクリート養生剤で、コンクリートの初期材齢における保水効果を高め、最適な養生効果が得られます。
- コンクリート中の水分蒸発を抑えることで、クラックの発生を低減します。

【用途】

- 脱型直後のコンクリート表面保護養生剤
- 打設直後の養生剤

【使用方法】

- 本品を原液そのまま、スプレー、ローラー、刷毛等で均一に散布してください。
- 打設直後の表面被膜養生の場合、ブリーディング水が引いた後、本品を均一に散布し、その後表面を滑らかにするためにコテ仕上げを行ってください。また、夏季の直射日光での施工は散布から仕上げまで迅速に行ってください。

【標準塗布量】 150g/㎡または6.7㎡/kg

【主成分・性状】

- 主成分はアクリル系樹脂エマルジョン
- 乳白色の液体

【その他】

- コマキュアは、造膜性があるため使用した器具は使用後すみやかに水洗いしてください。
- 塗膜が乾燥するまで、雨等の水が当たらないようにしてください。
- コンクリート表面に塗布する場合、表面の汚れ、異物等は除去して塗布してください。
- 保管は直射日光、凍結を避けてください。



★NETIS登録商品 OKK-160001-VE

サンマテラーアクアバンク

超微粒子含浸性コンクリート湿潤養生剤

【特長】

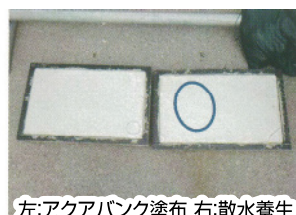
無機水性で皮膜形成をしない環境に新しいコンクリート養生剤です。

【用途】

乾燥収縮ひび割れ低減、中性化低減、品質向上（曲げ強度、圧縮強度の改善）



荷姿(18ℓ)



左:アクアバンク塗布 右:散水養生



右にクラック発生(1週間後)

コマライト 太陽電池式小型標識灯



KL-IF KL-I KL-IB

【特長】

- 太陽光で充電し続けます。
- 防水仕様で衝撃・振動に強い。
- 配線工事・電池交換も不要です。
- 点灯は自動制御の為、明るい場所に設置しても点滅しません。
- 全長850mm
- 用途別により便利です。
- 取り付けタイプ KL-I
- アンカーベースタイプ KL-IF
- フロートタイプ KL-IB
- 黄色・赤色・緑色・青色・白色

【仕様】

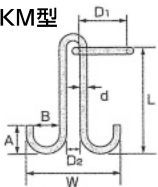
太陽電池	材 質	多結晶シリコン	
	固定方法	耐衝撃シリコン封入	
	最大出力	180mW	
蓄電装置	出力電圧	3V	
	出力電流	60mA	
	公称電圧	2.5V	
	公称容量	100F	
発光体	品 種	電気二重層コンデンサ	
	使用条件	-25℃~+60℃	
	タ イ プ	超高輝度LED	
	発 光 色	赤	黄
	光度[mcd]	50000	50000
性 能	数 量	4個	
	点滅回数	15回/分 ^{☆1}	
	視認距離	1.5km ^{☆2}	
外 観	構 造	防水構造	
	本 体 材 質	本体=ポリカーボネイト、レンズ=耐衝撃アクリル	
	重 量	172g	

☆1:±10% ☆2:条件によって異なることがあります。

コマロックリング ステンレス係船環

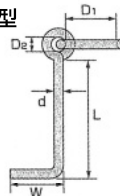
ステンレス係船環を設置すれば
半永久的に取り替え不要!

●KM型



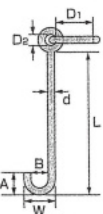
品番	呼び径 (d)	リング外径 D1	D2	L	W	A	B	参考使用荷重		計量重量 (kg)
								(tf)	(kN)	
KM-16	16	120	40	290	232	70	64	1	9.8	2.1
KM-19	19	150	42	350	270	80	76	1.5	14.7	3.4
KM-22	22	175	50	400	314	95	88	2	19.6	5.2
KM-25	25	200	55	460	355	110	100	3	29.4	7.7
KM-28	28	200	100	500	412	150	100	4	39.2	11.1
KM-32	32	200	100	500	428	150	100	5	49.0	14.7

●KJ型



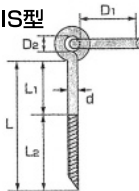
品番	呼び径 (d)	リング外径 D1	D2	L	W	参考使用荷重		計量重量 (kg)
						(tf)	(kN)	
KJ-16	16	120	40	250	116	1	9.8	1.5
KJ-19	19	150	42	350	119	1.5	14.7	2.7
KJ-22	22	175	50	450	122	2	19.6	4.3
KJ-25	25	200	55	550	125	3	29.4	6.4
KJ-28	28	200	100	550	188	4	39.2	9.0
KJ-32	32	200	100	550	192	5	49.0	11.9

●KS型



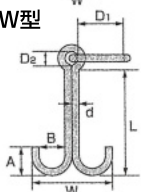
品番	呼び径 (d)	リング外径 D1	D2	L	W	A	B	参考使用荷重		計量重量 (kg)
								(tf)	(kN)	
KS-16	16	120	40	450	96	70	64	1	9.8	1.8
KS-19	19	150	42	500	114	80	76	1.5	14.7	3.0
KS-22	22	175	50	600	132	95	88	2	19.6	4.5
KS-25	25	200	55	700	150	110	100	3	29.4	6.7
KS-28	28	200	100	700	156	150	100	4	39.2	9.7
KS-32	32	200	100	700	164	150	100	5	49.0	12.8

●KIS型



品番	呼び径 (d)	リング外径 D1	D2	L	L1	L2	参考使用荷重		計量重量 (kg)
							(tf)	(kN)	
KIS-16	16	120	40	250	170	80	1	9.8	1.3
KIS-19	19	150	42	300	170	130	1.5	14.7	2.3
KIS-22	22	175	50	350	170	180	2	19.6	3.6
KIS-25	25	200	55	400	170	230	3	29.4	5.3
KIS-28	28	200	100	450	170	280	4	39.2	7.6
KIS-32	32	200	100	450	170	280	5	49.0	10.1

●KW型



品番	呼び径 (d)	リング外径 D1	D2	L	W	A	B	参考使用荷重		計量重量 (kg)
								(tf)	(kN)	
KW-16	16	120	40	250	192	70	64	1	9.8	2.1
KW-19	19	150	42	300	228	80	76	1.5	14.7	3.4
KW-22	22	175	50	350	264	95	88	2	19.6	5.2
KW-25	25	200	55	400	300	110	100	3	29.4	7.7
KW-28	28	200	100	410	312	150	100	4	39.2	11.2
KW-32	32	200	100	410	328	150	100	5	49.0	14.8



※特注品も受注生産致します。
※KIS型は専用の接着剤を準備しております。

コマックリン I型・S型

(ウイルス除菌・殺菌・消臭用)

現場環境改善の
創意工夫
空気清浄機

現場事務所
休憩所
食堂
作業船室 } 感染症
対策に

「紫外線」と「光触媒」の力で
空気をキレイにします
・処理範囲 16畳/台
・メンテナンス不要
・16W 電気料金 約 200円/月

